

# Vroege integratie en participatie bij het COA

## Col Centrale ontvangstlocatie

Eerste verblijf na aankomst in Nederland. Asiel is aangevraagd.

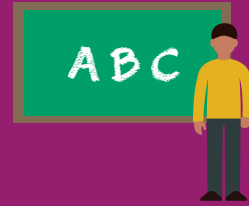


Kort verblijf, dus nog geen aanbod van integratie-activiteiten.

## Pol Procesopvanglocatie

Asielzoeker doorloopt de asielprocedure.

Krijgt de asielzoeker een status, dan wordt de huisvestingsprocedure opgestart.



Gediplomeerde docenten geven NT2-lessen aan asielzoekers met een grote kans op een status.



Een COA-medewerker doet een intake voor een kansrijke koppeling met een arbeidsmarktregio.

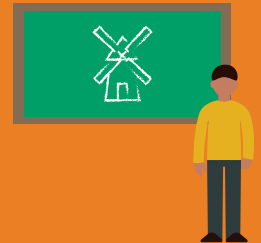
## Azc Asielzoekerscentrum

Statushouder woont bij voorkeur in een azc in de regio van zijn toekomstige woonplaats.

Statushouder wacht op huisvesting en begint alvast met Voorbereiding op inburgering.



Statushouder krijgt individuele begeleiding van een casemanager om wensen en ambities te koppelen aan de mogelijkheden.



Statushouder start met Voor-inburgering: leerbaarheidstoets, NT2-lessen en lessen Kennis Nederlandse Maatschappij door COA-docenten.

COA-medewerkers informeren statushouders over de arbeidsmarkt en brengen hen in contact met mogelijke werkgevers.



Medewerkers van het COA begeleiden statushouders en koppelen hen aan vrijwilligerswerk binnen én buiten het azc.



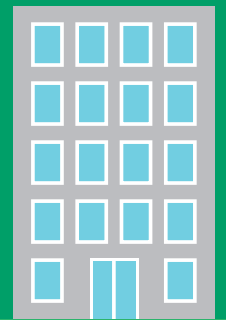
Eindtoets NT2. De uitslag wordt opgenomen in het digitaal klantprofiel dat het COA met de gemeente deelt.



Warme overdracht om een doorgaande lijn naar de gemeente te waarborgen.

## Gemeente

Statushouder verhuist naar zijn nieuwe woonplaats.



Gemeente gaat verder met de inburgering van de statushouder.